

Un centenaire en pleine forme

www.casmontana.ch



/ Claude Monnier

Le 21 mars dernier, le Club Alpin Suisse, section Montana-Vermala a fêté les 100 ans de sa création. Son président Xavier Robyr et ses 670 membres ont plusieurs projets pour cette année. C'est au printemps 1920 qu'un groupe d'amis crée la section Montana-Vermala du CAS. Les buts premiers seront l'alpinisme, la randonnée et le ski, qui en est à ses débuts. Une année plus tard, un groupe jeunesse se constitue. Aujourd'hui il initie toujours les jeunes dès 10 ans aux joies de la montagne. En 1922 une colonne de secours se crée. À peine formée, cette colonne est alarmée pour sa première intervention de recherche. Cette dernière sera effective jusqu'en 1996.

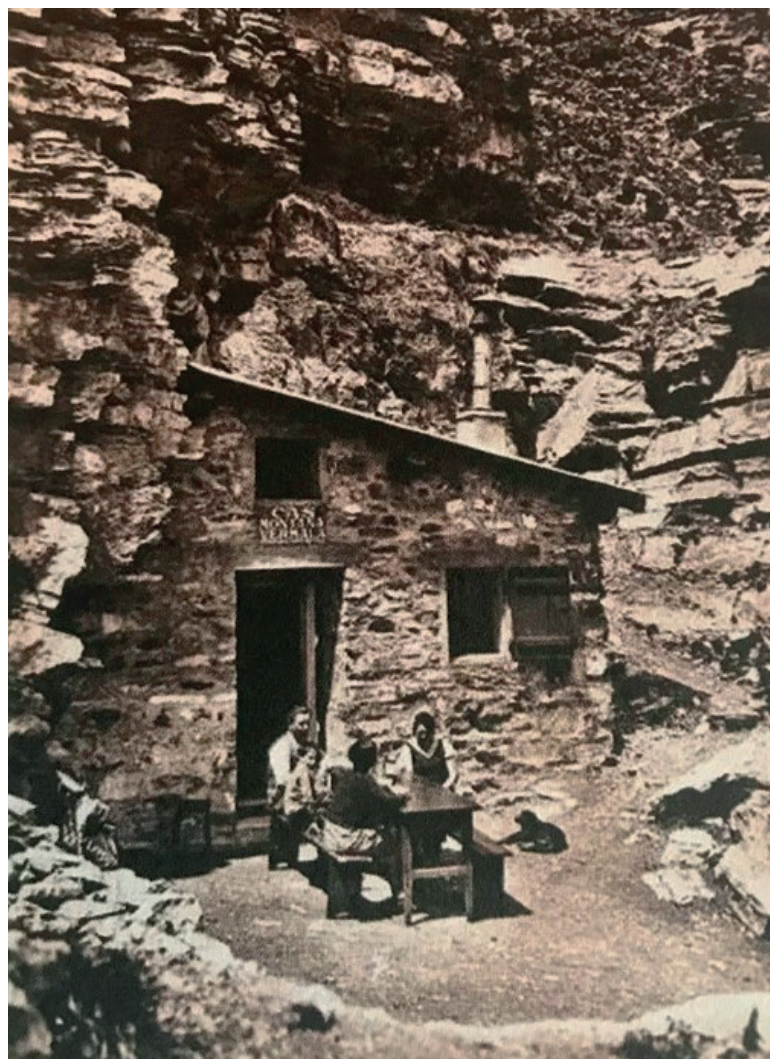
Cabane des Violettes

La première cabane des Violettes sera construite en 1924 et remplacée vingt ans plus tard par la cabane des Violettes actuelle, plus confortable. Gérée par ses gardiens-restaurateurs, elle est aujourd'hui un restaurant d'altitude très prisé. La saison passée, ses 24 lits ont permis 710 nuitées.

Cette année un grand projet consiste en la réalisation du sentier alpin du 100^e qui sera inauguré le 5 septembre prochain. Avec ses 3,4 km et ses 580 m de dénivelé, il reliera par un parcours agréable l'ancienne cabane des Violettes à la nouvelle.

Cette année, plus de 40 activités et sorties au total sont proposées pour marquer cet anniversaire, ainsi qu'un projet participatif concernant l'ascension, par groupes d'amis, des 19 sommets des communes du Haut-Plateau.

/ ...la réalisation
du sentier alpin
du 100^e qui sera
inauguré le 5
septembre prochain.



1^{re} Cabane des Violettes (1924). – ©Deprez, Crans-Montana



Le chalet des skieurs.

On 21st March last year, the Montana-Vermala section of the Club Alpin Suisse celebrated the 100th anniversary of its creation. Its president Xavier Robyr and its 670 members have several projects for this year.

It was in the spring of 1920 that a group of friends created the Montana-Vermala section of the CAS. The first aims were alpinism, trekking and skiing, which was at its beginnings. One year later, a

youth group was created. Today, it is still introducing youngsters from the age of ten to the joys of the mountains. In 1922, a rescue team was created. Hardly had it been set up than this team was called for its first search and rescue response. It would be operational up until 1996.

Violettes Mountain Hut

The first Violettes mountain hut was built in 1924 and replaced later on by the more comfortable present Violettes mountain hut. Run by its manager-restaurateurs, it is a very popular high altitude restaurant today. During the last season, its 24 beds enabled 710 overnight stays.

This year, a grand project consists of creating a 100th Alpine path, which will be inaugurated on 5th September. With its 3.4 km and its 580 m of difference in elevation, it will link the old Violettes hut to the new one by a very pleasant trail.

This year, more than a total of 40 activities and outings will be offered to mark this anniversary, as well as a participatory project consisting of the ascent of 19 summits of the Haut-Plateau communes by groups of friends.



Dès 1944, deuxième cabane des Violettes.